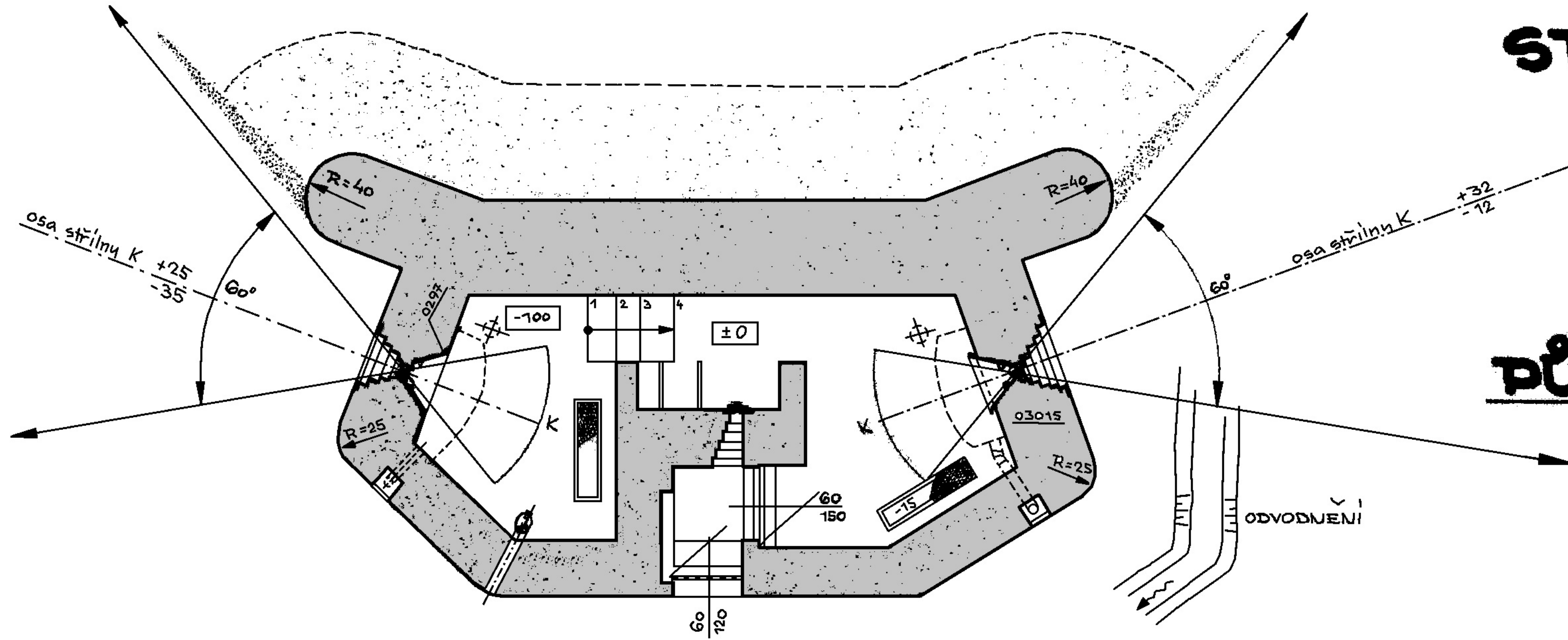


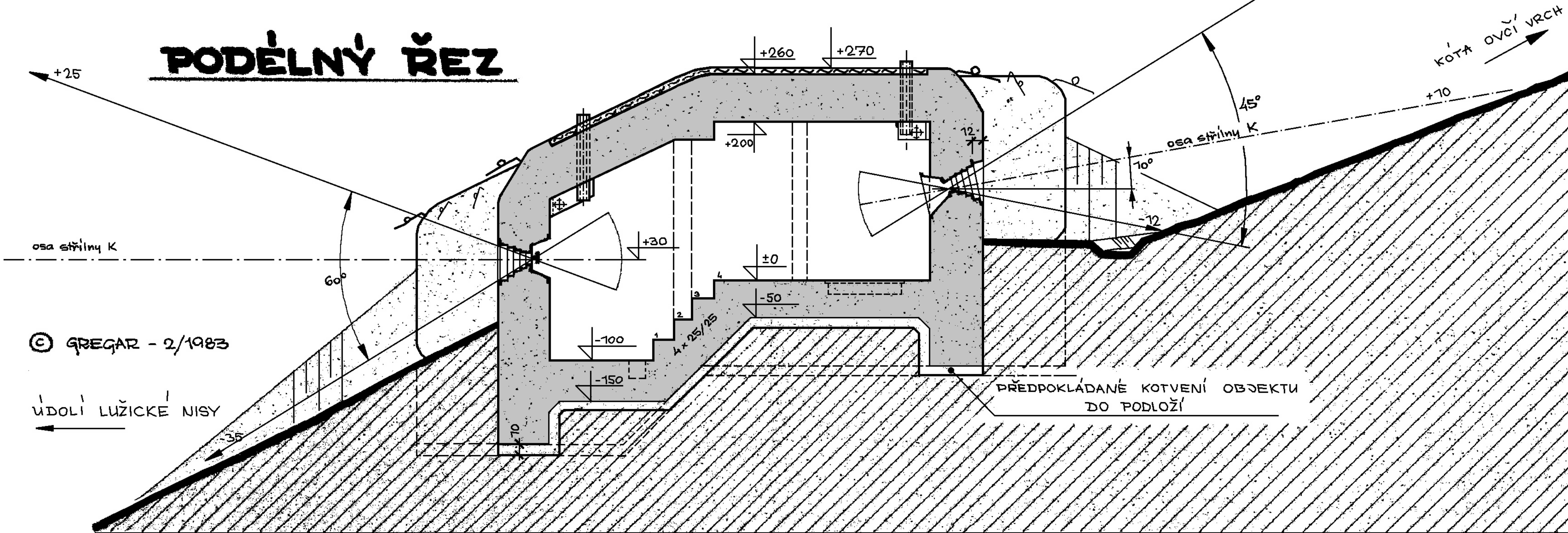
STŘÍLNA VYKLONĚNA O +10°

II/K-3/19



PŮDORYS

PODÉLNÝ ŘEZ



© GREGAR - 2/1983

ÚDOLÍ LUŽICKÉ NISY

PŘEDPOKLÁDANÉ KOTVENÍ OBJEKTU
DO PODLOŽÍ

KOTA OVČÍ VRCH